

# Bei uns in Niedersachsen



## Statistik in RätseIn

## Impressum

Idee und Konzept: Thüringer Landesamt für Statistik

Herausgeber: Landesamt für Statistik Niedersachsen, Hannover.

Vi.S.d.P.: Simone Lehmann

Göttinger Chaussee 76, 30453 Hannover

[www.statistik.niedersachsen.de](http://www.statistik.niedersachsen.de)



Bildmaterial: LSN/Adobe Stock

© Landesamt für Statistik Niedersachsen, Hannover 2022.

Vervielfältigung und Verbreitung, auch auszugsweise, mit Quellenangabe gestattet.

# Bei uns in Niedersachsen

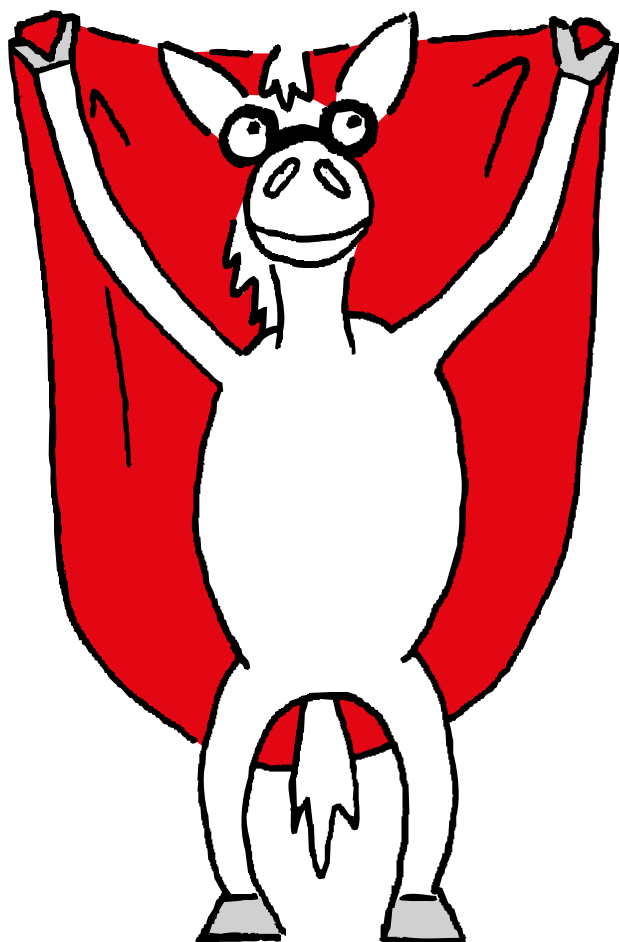
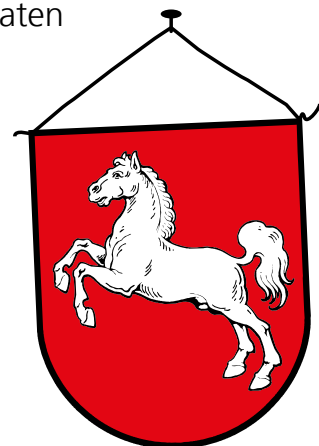
Rossi stellt sich vor .....	4
<b>Bei uns in Niedersachsen .....</b>	<b>5</b>
Wo liegt welches Bundesland? .....	6
Welche Landkreise oder kreisfreien Städte fehlen? .....	7
Welche Stadt ist unsere Landeshauptstadt? .....	8
Ausschneiden und Iospuzzeln .....	9
Notizen .....	10
<b>Bei uns Niedersächsinen und Niedersachsen .....</b>	<b>11</b>
Niedersachsens Alterspyramiden heute .....	12
Niedersachsens Alterspyramiden in der Zukunft .....	13
Niedersachsen pro Tag und Jahr .....	14
Familien in Niedersachsen im Jahr 2021 .....	16
Rossis Hof .....	17
Notizen .....	18
<b>Bei uns zu Hause .....</b>	<b>19</b>
Was bin ich? .....	20
Begriffe im Versteck .....	21
Wofür geben wir das meiste Geld aus? .....	22
Preise im Zeitverlauf .....	23
Notizen .....	24
<b>Bei uns im Straßenverkehr .....</b>	<b>25</b>
Was bin ich? .....	26
Fahrgäste in Niedersachsens Liniennahverkehr im Jahr 2020 .....	27
Mit dem Fahrrad im Straßenverkehr .....	28
Wohnmobil im Labyrinth .....	29
Notizen .....	30
<b>Bei uns am Arbeitsplatz .....</b>	<b>31</b>
Wer bin ich? .....	32
Einsatz bei der Feuerwehr .....	34
Unterschiede im Detail .....	35
Eisdielen und Herstellung von Eis .....	36
Niedersachsens Ärztinnen und Ärzte sowie Zahnärztinnen und Zahnärzte im Jahr 2020 .....	39
Notizen .....	40
<b>Bei uns in der Landwirtschaft .....</b>	<b>41</b>
Was bin ich? .....	42
Veränderungen im Wald .....	43
Erntemengen 2020 in Tonnen .....	44
Erntezeit in Niedersachsen im Jahr 2020 .....	45
Notizen .....	46
Lösung .....	47

## Rossi stellt sich vor

Hallo, ich bin Rossino Rechenheld. Alle nennen mich aber Rossi. In diesem Heft erwarten uns viele verschiedene Rätsel mit Informationen aus Niedersachsen. Ich hoffe, du kannst mir beim Lösen der Rätsel helfen, damit ich die spannenden Daten aus meiner Heimat kennenlernen darf.

Die Zahlen stammen vom Landesamt für Statistik Niedersachsen. Die zählen alles im Land, was wichtig ist. Es sind die Expertinnen und Experten für Zahlen, Daten und Fakten in Niedersachsen.

Übrigens: Mein Papa ist das Niedersachsen-Ross. Er wurde sogar auf dem Wappen von Niedersachsen verewigt. Hier siehst du ein Bild des Wappens.



Viel Spaß auf den  
folgenden Seiten!

Euer  
Rossi Rechenheld



# Bei uns in Niedersachsen

Niedersachsen ist eines von **16 Bundesländern** und liegt im Nordwesten von Deutschland. Niedersachsen besteht aus 8 kreisfreien Städten und 37 Landkreisen. Eine kreisfreie Stadt ist eine Gemeinde, die ihre eigenen Aufgaben erfüllt und auch Aufgaben übernimmt, die sie vom Bundesland übertragen bekommen hat. Da die meisten Gemeinden nicht alle Aufgaben allein erfüllen können, haben sich diese zu Landkreisen zusammengeschlossen. Gemeinsam erfüllen sie die eigenen und die vom Bundesland übertragenen Aufgaben.



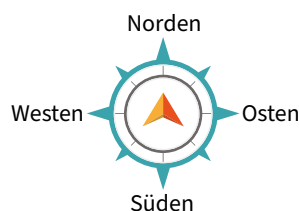
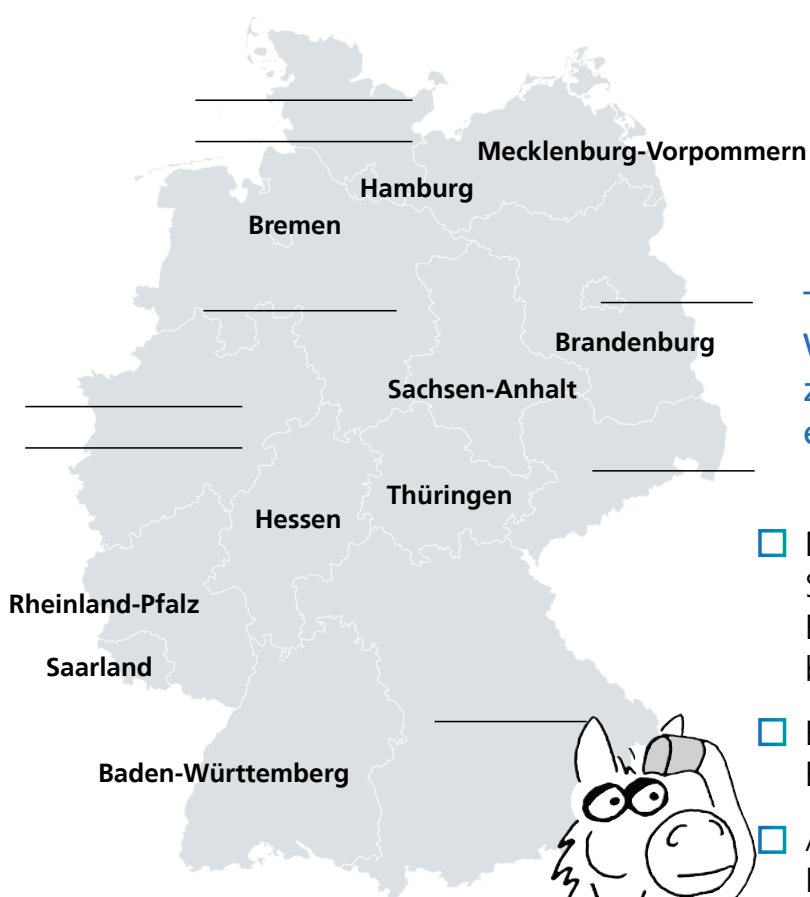
Niedersachsen hat eine Fläche von rund **47 700 km<sup>2</sup>**. Je Einwohnerin bzw. Einwohner entspricht das einer Fläche von einem kleinen Fußballfeld. In dem Säulendiagramm kannst du erkennen, dass Niedersachsen zu **83 Prozent** aus Vegetationsflächen besteht. Hierzu gehören Felder, Wälder und Wiesen.

**9 Prozent** entfallen auf Siedlungsflächen. Darunter kannst du dir große und kleine Gebäude, Freizeit- und Erholungsflächen vorstellen.

Zu **5 Prozent** besteht Niedersachsen aus Verkehrsflächen und zu **2 Prozent** aus Gewässern. Unter Verkehrsflächen zählen zum Beispiel Straßen und Schienen.

## Wo liegt welches Bundesland?

Rossi ist etwas unsicher, wo welches Bundesland liegt und wo er Niedersachsen in Deutschland finden kann. Hilf ihm dafür zunächst, die richtigen Bundesländer zuzuordnen. Sobald du ein Bundesland richtig gelöst hast, kannst du das Feld abhaken.  Male dann Niedersachsen farbig aus.



**Tipp:**  
Wenn du ein Bundesland nicht zuordnen kannst, versuche es erst einmal mit einem anderen.

- Niedersachsen liegt westlich von Sachsen-Anhalt. Es hat unter den Bundesländern die meisten Nachbarn.
- Berlin wird von einem anderen Bundesland umschlossen.
- Auf der Insel Sylt in Schleswig-Holstein liegt der nördlichste Punkt Deutschlands.
- Sachsen befindet sich südlich von Brandenburg.
- Bayern ist das Bundesland mit der größten Fläche.
- Nordrhein-Westfalen befindet sich nördlich von Rheinland-Pfalz. Außerdem liegt hier der westlichste Punkt Deutschlands.



**Übrigens:**

Berlin ist die Hauptstadt von Deutschland.

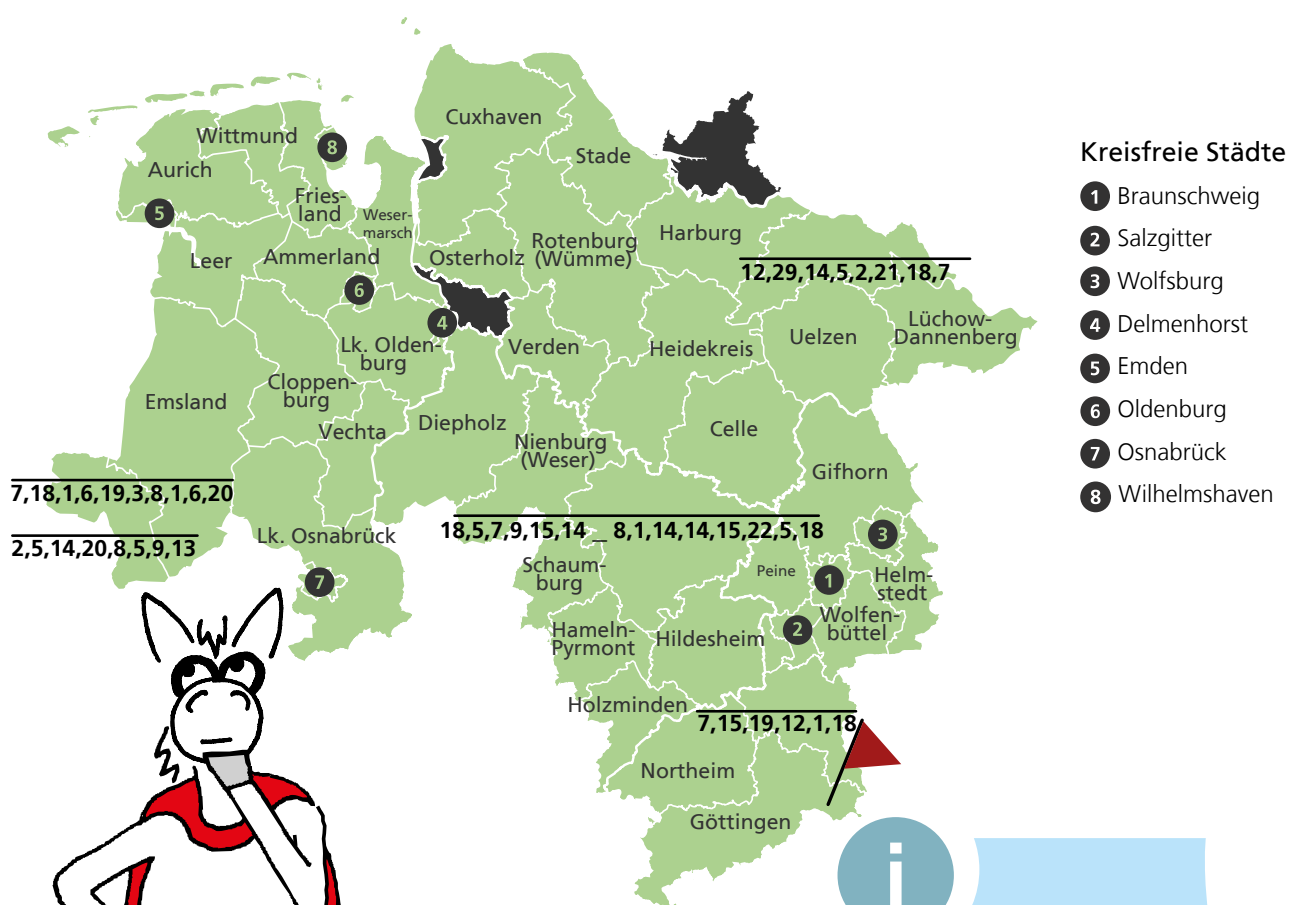




## Welche Landkreise oder kreisfreien Städte fehlen?

Welche Landkreise oder kreisfreien Städte fehlen? Rossi hat eine Karte gefunden, in der die Landkreise und kreisfreien Städte Niedersachsens in Geheimschrift geschrieben wurden. Ein paar konnte er schon entschlüsseln. Hilf Rossi nun auch bei den übrigen Codes. Nutze dazu den Zahlencode. Rossi möchte auch gerne wissen, wo du dich gerade befindest. Male dazu den Landkreis oder die kreisfreie Stadt aus, wo du gerade bist.

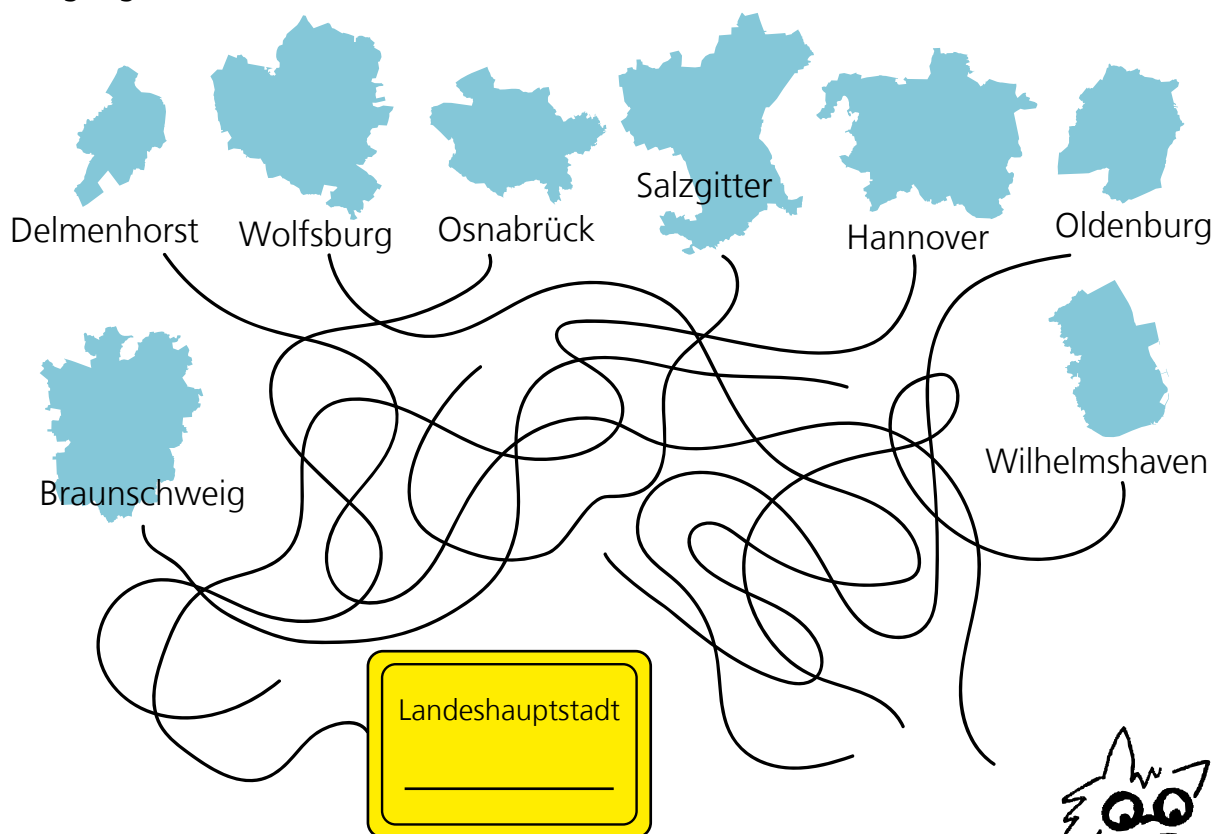
A	B	C	D	E	F	G	H	I	J	K	L	M	N	O	P	Q	R	S	T	U	V	W	X	Y	Z	Ä	Ö	Ü
1	2	3	4	5	6	7	8	9	10	11	12	13	14	15	16	17	18	19	20	21	22	23	24	25	26	27	28	29



## Welche Stadt ist unsere Landeshauptstadt?

Rossi weiß, dass jedes Bundesland eine Landeshauptstadt hat. Die Landeshauptstadt ist meist die wichtigste Stadt eines Bundeslandes. In unserer Landeshauptstadt befindet sich zum Beispiel der Niedersächsische Landtag. In diesem arbeiten gewählte Personen, die Gesetze beschließen.

Rossi möchte nun aber wissen, welche der Städte unsere Landeshauptstadt ist. Hilf Rossi, indem du den Linien folgst. Dabei ist die Stadt die Landeshauptstadt, deren Linie am Ortseingangsschild endet.



### Übrigens:

Jede 15. Person, die in Niedersachsen lebt, wohnt in dieser Landeshauptstadt.

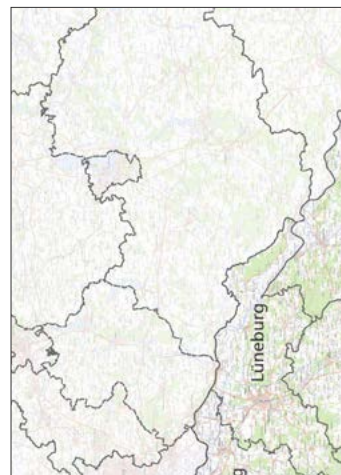
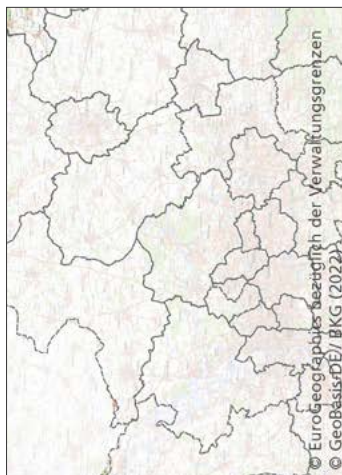






# Ausschneiden und Iospuzzeln

Rossi hat da wohl etwas durcheinandergebracht. Schneide die Puzzleteile vorsichtig aus und lege sie richtig zusammen.







# Bei uns Niedersächsinnen und Niedersachsen

Niedersachsen ist mit etwa 47 710 km<sup>2</sup> das **zweitgrößte Bundesland** der Bundesrepublik Deutschland. Das Steinhuder Meer als größter See Niedersachsens würde beinahe 1 640-mal hineinpassen und unsere Hauptstadt Berlin mehr als 53-mal.

In Niedersachsen leben **mehr als 8 Millionen** Menschen, ganz genau waren es 8 003 421 am Jahresende 2020. Rossi möchte dir die Zusammensetzung der Bevölkerung gerne bildlich verdeutlichen:

In dem Kreisdiagramm unten kannst du sehen, dass in Niedersachsen am 31.12.2020 etwas mehr Frauen als Männer lebten.



# Niedersachsens Alterspyramiden heute

Rossi interessiert sich für das Alter der in Niedersachsen lebenden Menschen. Er hat schon angefangen, die Anteile der männlichen und weiblichen Bevölkerung nach Altersgruppen als Balken in die Diagramme einzuzichnen.

Hilf Rossi, die übrigen Balken einzuzichnen. Die Ergebnisse der Rechenaufgaben verraten dir, wie lang die Balken in den jeweiligen Altersgruppen sein müssen. Je länger der Balken ist, desto größer ist der Anteil der Altersgruppe an der männlichen oder weiblichen Bevölkerung.

## Männliche Bevölkerung

70-79 Jahre:  $17 \xrightarrow{-6} \square \xrightarrow{\times 10} \square \xrightarrow{-2} \square \xrightarrow{:12} \square \%$

30-39 Jahre:  $50 \xrightarrow{\times 5} \square \xrightarrow{+550} \square \xrightarrow{:8} \square \xrightarrow{-88} \square \%$

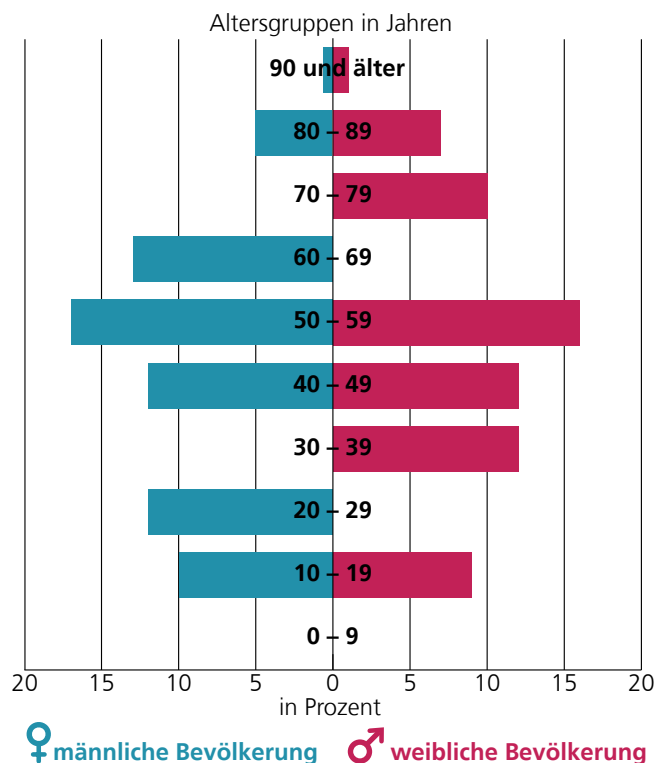
0-9 Jahre:  $49 \xrightarrow{\times 2} \square \xrightarrow{-13} \square \xrightarrow{-5} \square \xrightarrow{:8} \square \%$

## Weibliche Bevölkerung

60-69 Jahre:  $16 \xrightarrow{+208} \square \xrightarrow{:2} \square \xrightarrow{-21} \square \xrightarrow{:7} \square \%$

20-29 Jahre:  $5 \xrightarrow{\times 10} \square \xrightarrow{\times 2} \square \xrightarrow{-78} \square \xrightarrow{:2} \square \%$

0-9 Jahre:  $6 \xrightarrow{\times 6} \square \xrightarrow{+64} \square \xrightarrow{:4} \square \xrightarrow{-16} \square \%$



**i** Im Jahr 2020 betrug das Durchschnittsalter in Niedersachsen insgesamt 45 Jahre, bei Frauen 46 Jahre und bei Männern 44 Jahre.



## Niedersachsens Alterspyramiden in der Zukunft

Rossi möchte nun auch erfahren, wie sich das Alter der Bevölkerung in Niedersachsen in 20 Jahren wahrscheinlich verändern wird. Rossi hat wieder ein paar Balken in die Bevölkerungspyramide eingezeichnet. Je länger der Balken ist, desto größer ist der Anteil der Altersgruppe an der männlichen oder weiblichen Bevölkerung.

Hilf Rossi nun auch, die übrigen Balken einzuzichnen. Erkenne dafür die Regel hinter den Zahlenreihen und führe sie fort. Die letzte Zahl in der Reihe sagt dir, wie lang der Balken sein muss.

### Weibliche Bevölkerung:

70-79 Jahre:

75	60	45	30	<input type="text"/>	%
----	----	----	----	----------------------	---

### Männliche Bevölkerung:

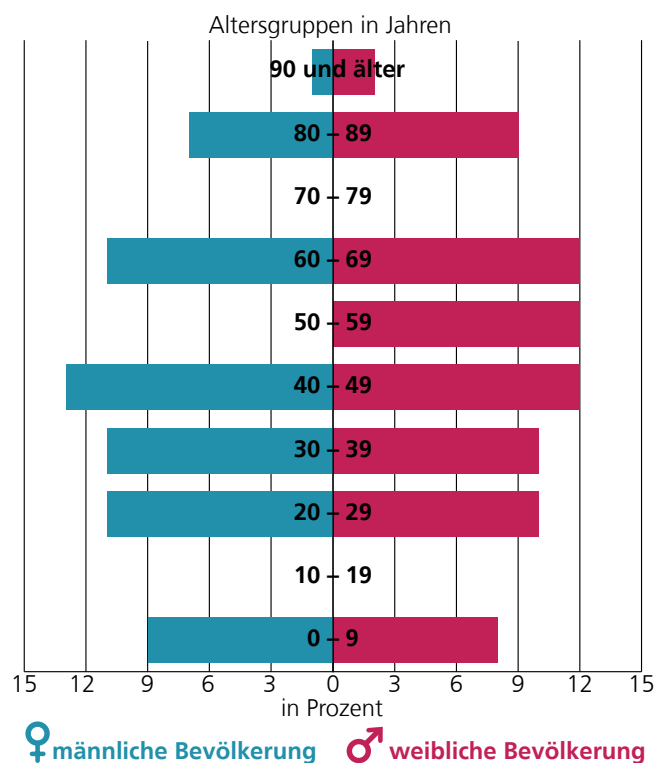
50-59 und 70-79 Jahre:

1	5	4	8	7	11	10	14	<input type="text"/>	%
---	---	---	---	---	----	----	----	----------------------	---

### Männliche und weibliche Bevölkerung:

10-19 Jahre

37	25	28	16	19	7	<input type="text"/>	%
----	----	----	----	----	---	----------------------	---

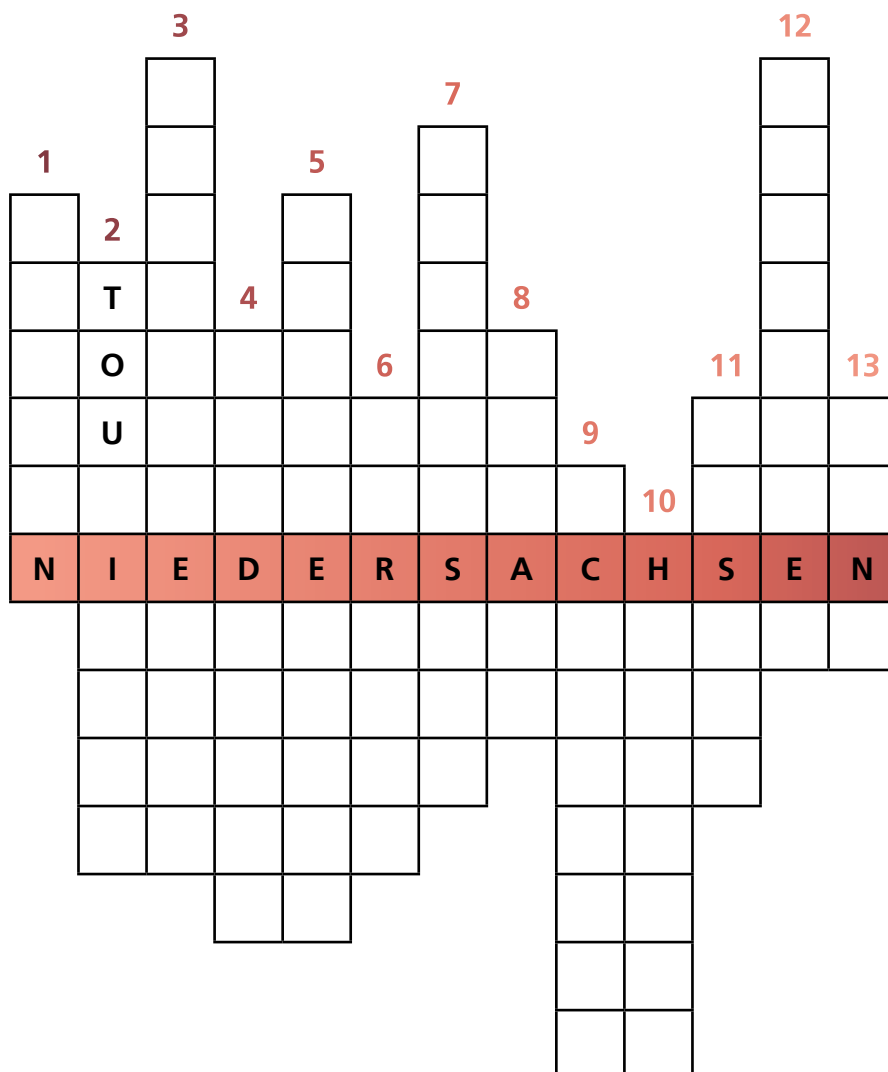


Das Durchschnittsalter wird sich in Niedersachsen bis zum Jahr 2040 wahrscheinlich auf insgesamt 47 Jahre erhöhen, bei Frauen auf 48 Jahre und bei Männern auf 46 Jahre.



## Niedersachsen pro Tag und Jahr

Finde die gesuchten Wörter und trage sie in das Rätsel ein. Als Hilfe hat dir Rossi schon das Hauptwort in Rot und einen Tipp vorgegeben.



1. Die Ostfriesischen Inseln an der Nordseeküste gehören zu Niedersachsen. Wie viele dieser Inseln sind von Menschen bewohnt?
2. Niedersachsen ist nicht nur wegen der Nordseeküste ein beliebtes Urlaubsziel. 2020 haben 8,7 Millionen Menschen hier Urlaub gemacht. Von diesen kamen etwas mehr als 594 000 Gäste aus dem Ausland hierher. Gesucht wird ein anderes Wort für Reisen.
3. In Niedersachsen wurden 2020 fast 6 743 Tonnen dieser leckeren blauen Früchte produziert. Es gibt verschiedene Sorten. Die echten haben auch ein blaues Fruchtfleisch und färben beim Essen die Zähne blau. Vielleicht werden sie deshalb auch „Blaubeeren“ genannt. Eigentlich heißen diese Beeren aber so, wie das gesuchte Wort.

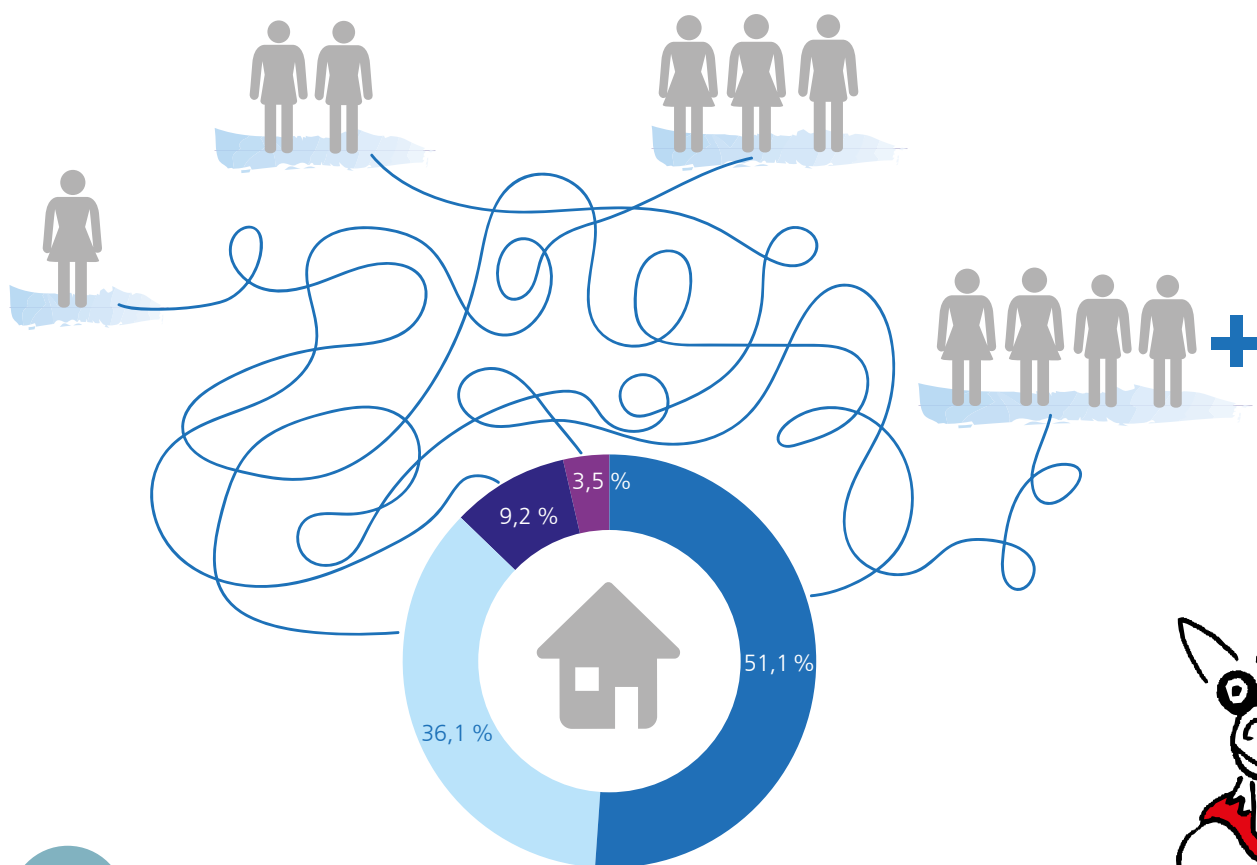


4. Wenn man nach der Schule zu einem Thema noch mehr lernen will, geht man zur Universität. Da heißt es dann aber nicht mehr „lernen“, sondern so, wie das Wort, das hier gesucht wird. In Niedersachsen waren zum Wintersemester 2020/2021 insgesamt 208 395 Studentinnen und Studenten an einer Hochschule eingeschrieben.
5. Dahin kommt man, wenn man schwer krank ist oder einen Unfall hatte. In Niedersachsen gab es 2020 davon 178.
6. Das Wort besteht aus 2 Teilen: 1. Teil: Ein anderes Wort für „weg“; 2. Teil: Ein anderes Wort für „Bahn“. Im Jahr 2020 sind pro Tag 534 Menschen aus Niedersachsen weg in ein anderes Bundesland oder Land gezogen.
7. Der gesuchte Tag bezieht sich auf das Ereignis, bei dem man auf die Welt kam. Diesen Tag feiern die meisten Menschen jedes Jahr. An diesem Tag wird man 1 Jahr älter. In Niedersachsen wurden 2020 pro Tag 203 Babys geboren.
8. Ein anderes Wort für „Müll“. Der Müll wird in verschiedenfarbigen Tonnen entsorgt. In Niedersachsen wurden im Jahr 2020 pro Einwohner 157 kg davon in der schwarzen Tonne entsorgt. Das waren 431 g pro Tag pro Einwohnerin oder Einwohner.
9. Wenn 2 Menschen miteinander verheiratet sind, das aber nicht mehr sein wollen. Die Ehe wird dadurch beendet. In Niedersachsen passierte das im Jahr 2020 pro Tag 41 Mal.
10. Ein Anlass, bei dem 2 Personen heiraten. Sie geben sich damit das Versprechen, das Leben für immer miteinander zu verbringen. Das dabei gesprochene Ja-Wort wurde im Jahr 2020 pro Tag 106 Mal gesagt.
11. Dort geht man hin, um etwas über Kultur oder Geschichte zu erfahren. Zu entdecken gibt es zum Beispiel Bilder oder Gegenstände, die man aber meist nicht anfassen darf. Im Jahr 2019 gingen Menschen aus Niedersachsen im Durchschnitt 1 Mal pro Jahr dort hin.
12. Sie haben mindestens 4 Wände und schützen vor Unwetter. Personen leben darin. Es kann eine oder mehrere davon in einem Haus geben. Im Jahr 2020 wurden in Niedersachsen pro Tag 80 hiervon neu gebaut.
13. Dort geht man hin, um einen Film auf einer großen Leinwand zu schauen. Typischerweise wird Popcorn gegessen. Im Jahr 2019 gingen Menschen aus Niedersachsen im Durchschnitt 1 Mal pro Jahr dort hin.

## Familien in Niedersachsen im Jahr 2021

Rossi hat erfahren, dass eine Familie immer aus einer Eltern-Kind-Gemeinschaft besteht, also aus mindestens 2 Personen, die aus mindestens 2 Generationen stammen. Dazu gehört zum Beispiel ein Elternteil mit einem Kind.

Nun möchte Rossi wissen, wie viele Kinder in Niedersachsen zu einer Familie gehören. Folge den Linien, um für das Jahr 2021 herauszufinden, wie häufig eine Familie 1 Kind, 2 Kinder, 3 Kinder oder 4 und mehr Kinder hatte.



In Niedersachsen gab es 3 820 000 Personen, die in einer Familie lebten. Das macht im Durchschnitt 3,45 Personen je Familie.







# Ross Hof



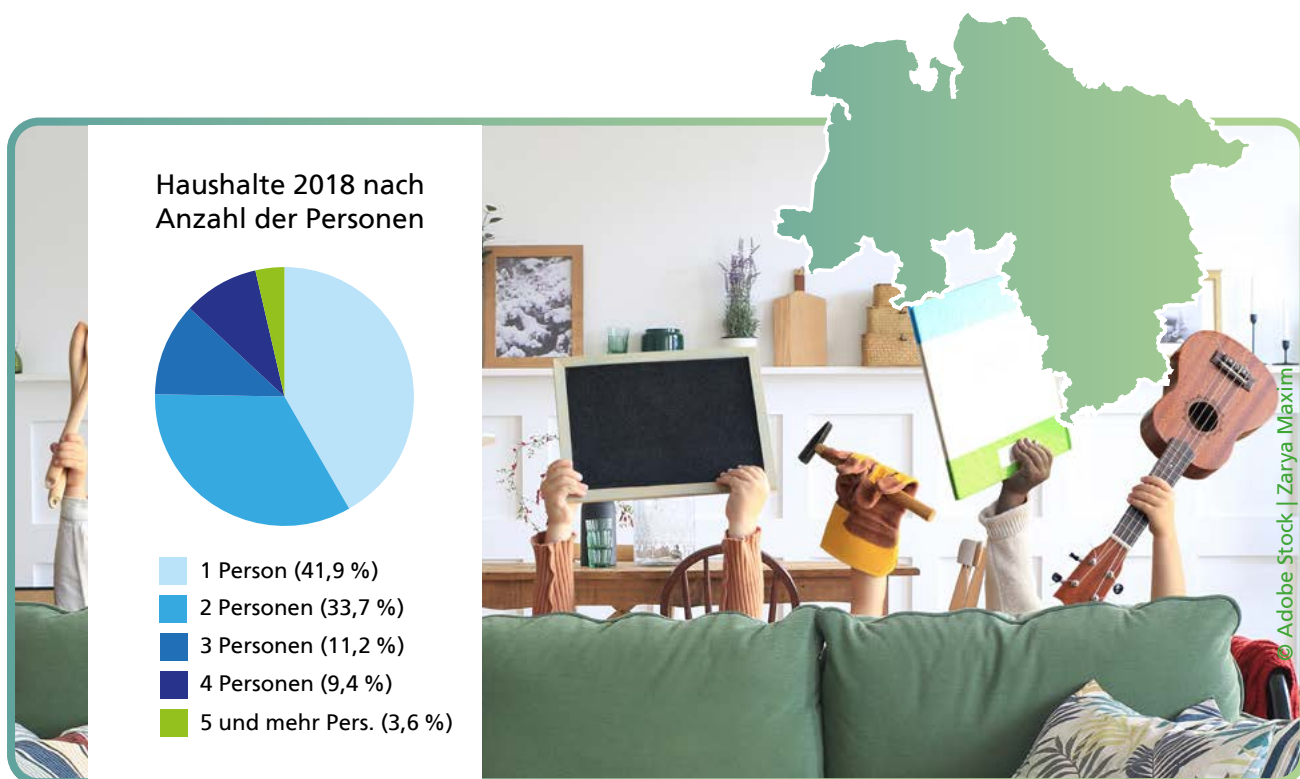
Rossi hat sich auf seinem Hof versteckt. Verbinde die Zahlen in richtiger Reihenfolge, um ihn zu finden.





# Bei uns zu Hause

In dieser Kategorie erfährst du, was es bei uns zu Hause so alles zu finden gibt. Das Landesamt für Statistik Niedersachsen erhebt dafür Angaben, wie die Anzahl der Familien oder wofür wir unser Geld ausgeben. Wir haben auch Zahlen darüber, wie häufig **Haushaltsgegenstände**, zum Beispiel Computer, Mikrowellen oder Waschmaschinen, bei uns zu Hause vorkommen. Hinweis: Für diese Kategorie wurden nicht alle Niedersächsinen und Niedersachsen befragt, sondern nur ausgewählte. Dieser Kreis der Ausgewählten nennt sich Stichprobe.



Die Ergebnisse wurden aber auf die gesamte Bevölkerung hochgerechnet. Aus diesem Grund sind die Ergebnisse als Richtwerte zu sehen und bilden die Realität nur annähernd ab. Im Diagramm oben siehst du eine Übersicht zur Struktur unserer Haushalte. Am häufigsten sind Haushalte mit einer Person. Diese und auch einige Daten aus den folgenden Rätseln stammen aus der Einkommens- und Verbrauchsstichprobe (EVS) und beziehen sich auf das Jahr 2018. Alle 5 Jahre werden diese Daten aktualisiert.

## Was bin ich?

Finde heraus, welche Haushaltsgegenstände gesucht werden. Nutze dazu die Tipps.



- Im Jahr 2018 gab es mich durchschnittlich pro Haushalt 1,7 Mal.
- Ich bin rechteckig.
- Ich brauche Strom und einen bestimmten Anschluss, um zu funktionieren.
- Früher konnte ich nur Schwarz-Weiß-Bilder erzeugen, heute ist alles bunt.
- Auf mir konntest du schon immer das aktuellste Programm sehen. Mittlerweile bin ich aber auch ein Bildschirm, auf dem man Videos über das Internet schauen kann.
- Manche nennen mich Glotze, Röhre oder TV.

Lösung: \_\_\_\_\_



- Im Jahr 2018 gab es mich durchschnittlich pro Haushalt 1,3 Mal.
- Mich findet man meistens in der Küche, manchmal auch im Keller.
- Ich habe eine Tür.
- Wenn man meine Tür schließt, geht das Licht in mir aus.
- In mir ist es kalt. Deshalb werden in mir hauptsächlich Lebensmittel gelagert, die in der Wärme schnell ungenießbar werden.

Lösung: \_\_\_\_\_





## Begriffe im Versteck

Finde die hervorgehobenen Wörter im Wortgitter und markiere sie. Die Wörter können vorwärts, rückwärts, senkrecht, waagrecht und diagonal versteckt sein.



Die Angaben beziehen sich auf das Jahr 2018.

- Je Haushalt gab es 2 Fahrräder. In fast 40 Prozent der Haushalte mit nur einer Person befand sich ein **Fahrrad**.
- Mehr als 2 **Computer** befanden sich in jedem Haushalt.
- In jedem 2. Haushalt gab es eine feste oder tragbare **Spielkonsole**.
- Knapp 3 **Telefone** befanden sich in einem niedersächsischen Haushalt.
- In 3 von 4 Haushalten stand eine **Geschirrspülmaschine**.
- In 3 von 4 Haushalten gab es eine **Mikrowelle**.
- In fast allen Haushalten befand sich eine **Waschmaschine**.
- In jedem 4. Haushalt stand ein **Heimtrainer** wie zum Beispiel ein Laufband.

B	M	K	A	L	D	C	R	U	K	H	G	F	D	B	N	M	N	A	N
C	A	E	L	L	E	W	O	R	K	I	M	K	O	K	E	Z	T	K	O
H	A	U	W	A	S	C	H	M	A	S	C	H	I	N	E	B	A	L	F
G	E	S	C	H	I	R	R	S	P	Ü	L	M	A	S	C	H	I	N	E
E	L	L	E	W	O	R	B	A	E	U	I	E	H	D	F	I	P	A	L
J	U	N	G	A	R	E	N	I	A	R	T	M	I	E	H	D	F	S	E
I	S	P	I	E	L	K	O	N	S	O	L	E	A	S	C	D	F	E	T
I	L	D	K	A	O	S	C	H	M	D	A	R	R	H	A	F	W	V	W

# Wofür geben wir das meiste Geld aus?

Rossi möchte gerne wissen, wofür wir zu Hause das meiste Geld ausgeben. Um die Platzierung zu erfahren, musst du nur den Linien folgen.



Wohnen, Energie, Wohnungsinstandhaltung



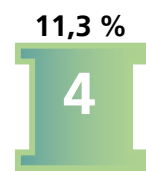
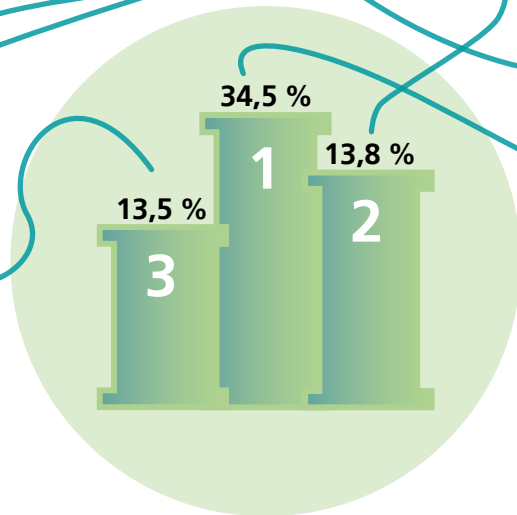
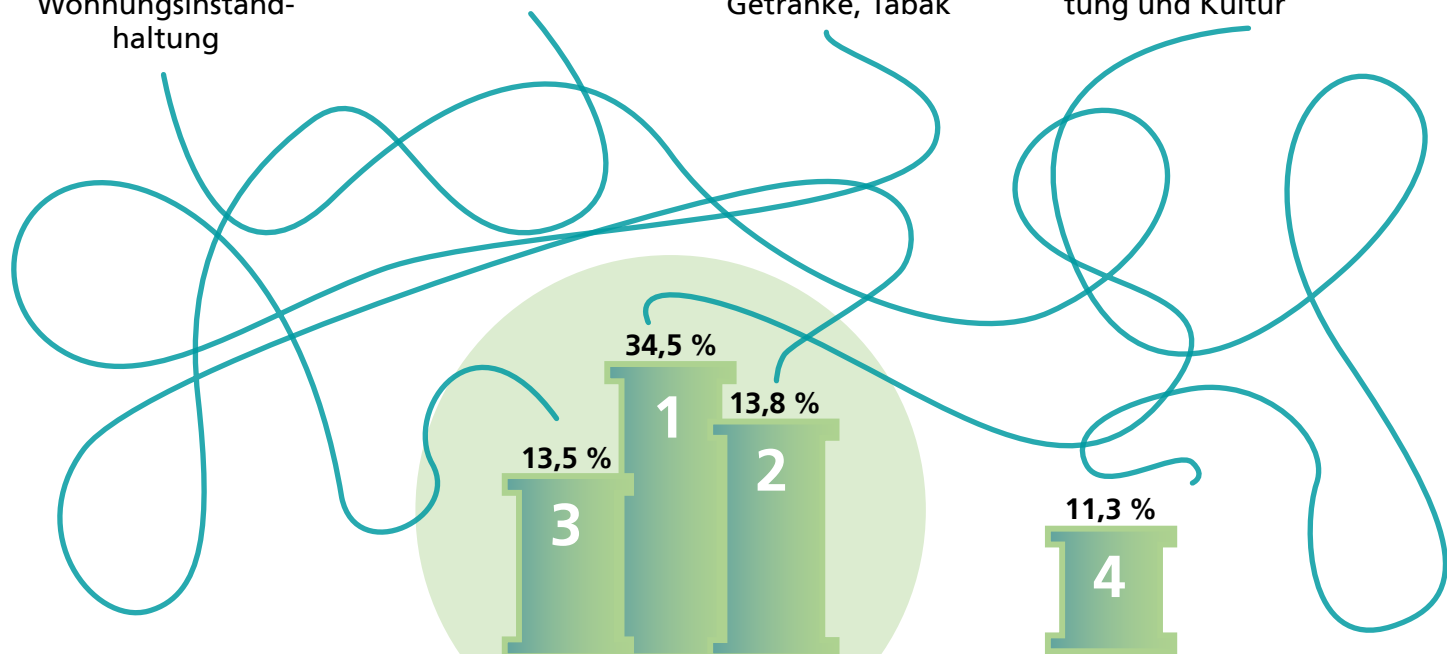
Verkehr



Nahrungsmittel, Getränke, Tabak



Freizeit, Unterhaltung und Kultur



Im Jahr 2018 wurden für die aufgeführten Bereiche rund 73 Prozent des Geldes ausgegeben.



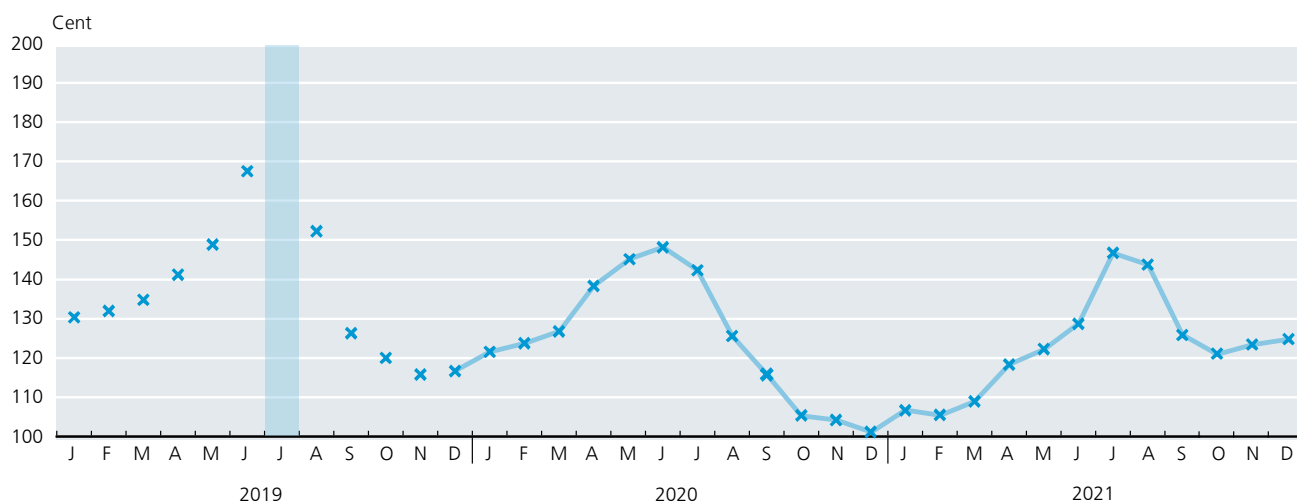


## Preise im Zeitverlauf

Im Diagramm kannst du erkennen, wie sich der Preis von Kartoffeln seit 2015 verändert hat. Darin siehst du, dass Kartoffeln immer in der Mitte des Jahres am teuersten waren. Im Juli 2019 waren die Preise am höchsten.

Für unser Beispiel gehen wir davon aus, dass Kartoffeln 1 Euro (also 100 Cent) je Kilogramm im Jahr 2015 gekostet haben.

Berechne die Höhe der Preise im Juli 2019. Wenn du die Rechenaufgabe löst, bekommst du das Ergebnis. Berechne dafür zunächst die Werte der Symbole. Trage das Ergebnis als Kreuz in die hellblaue Fläche des Diagramms ein. Verbinde am Ende alle noch unverbundenen Kreuze der Reihenfolge nach mit dem Lineal.



$$\bigcirc + \bigcirc = 80$$

$$\bigcirc + \square = 59$$

$$\triangle + \square = 35$$

$$\bigcirc + \bigcirc + \bigcirc + \square + \triangle + \triangle = \_ \_ \_ \text{ Cent}$$

i

Insgesamt haben sich die Preise für Nahrungsmittel und alkoholfreie Getränke seit 2015 erhöht.

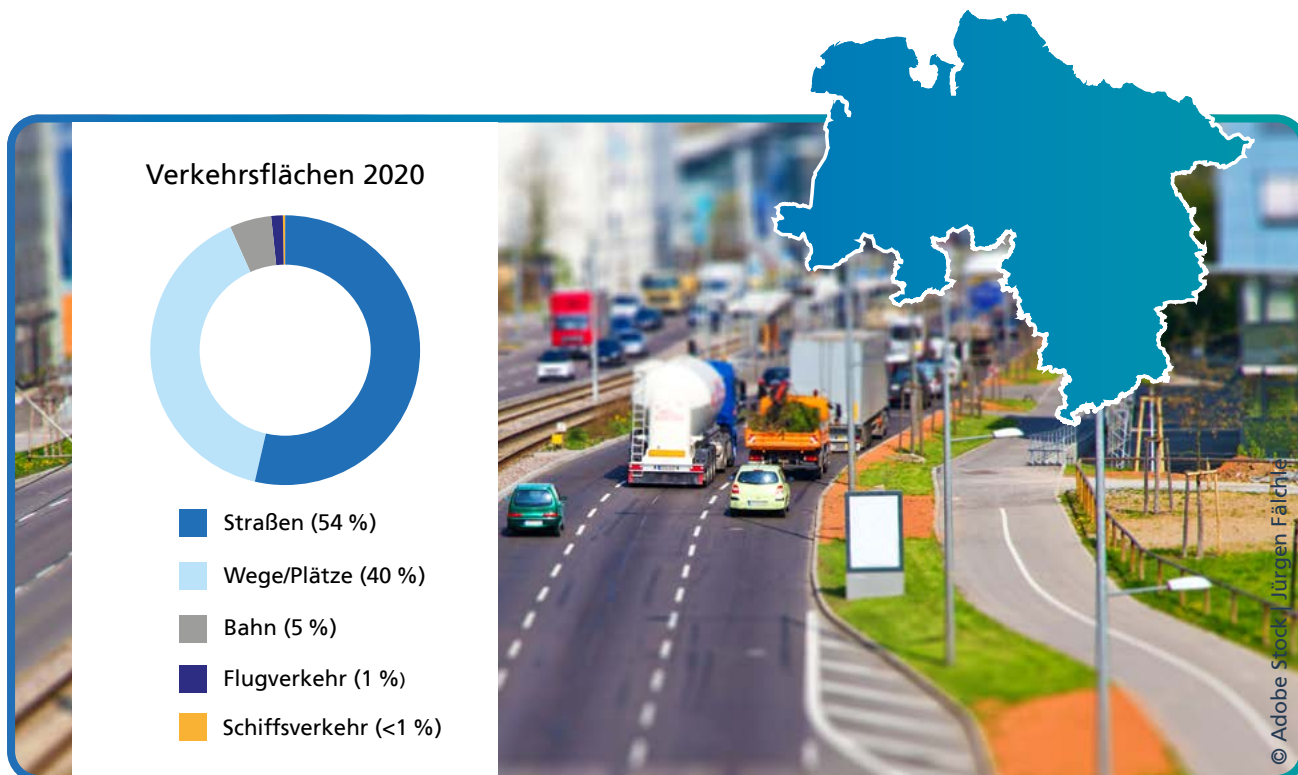






# Bei uns im **Straßenverkehr**

In dieser Kategorie erfährst du etwas über den Straßenverkehr in Niedersachsen. Zu entdecken gibt es spannende Zahlen über **Fahrzeuge**, **Fahrgäste**, aber auch **Unfälle**.



Zu Beginn dieses Rätselheftes hast du bereits erfahren, dass Niedersachsen zu 5 Prozent aus **Verkehrsflächen** besteht. Hierzu gehören Straßen, Wege, Plätze und Flächen für den Bahn- und Flugverkehr. In der Darstellung siehst du, dass die Verkehrsflächen hauptsächlich durch Straßen, Wege und Plätze geprägt sind.

## Was bin ich?

Finde heraus, welches Fahrzeug beschrieben wird. Nutze dazu die Tipps.

1

- Von mir gab es in Niedersachsen am 1. Januar 2021 fast 5 Millionen Stück. Das sind so viele Fahrzeuge dieser Art, dass rund jede 2. Einwohnerin oder jeder 2. Einwohner in Niedersachsen eines davon besitzen könnte.
- Mich gibt es in verschiedenen Farben, Formen und Varianten.
- Angetrieben werde ich meist durch Benzin oder Diesel. Manche von mir brauchen mittlerweile sogar nur noch Strom.
- Du brauchst einen Führerschein, um mich fahren zu dürfen.
- Ich habe 4 Räder.
- Bei mir können mehrere Personen mitfahren.
- Mich siehst du am häufigsten auf der Straße.

Lösung: \_\_\_\_\_

2

- Am 1. Januar 2021 gab es mich in Niedersachsen 325 696 Mal.
- Wer mich fahren will, braucht einen bestimmten Führerschein.
- Ich habe meist mehr als 4 Räder.
- Auf mir befindet sich oft Werbung.
- Ich bestehe aus 2 Teilen: einer Fahrerkabine und einem Aufbau bzw. Anhänger.
- Ich bin groß und dafür gemacht, schwere Dinge zu transportieren.

Lösung: \_\_\_\_\_

i

Am 1. Januar 2021 gab es in Niedersachsen knapp 6 Millionen angemeldete Kraftfahrzeuge.



## Fahrgäste in Niedersachsens Liniennahverkehr im Jahr 2020

Insgesamt sind 24 Fahrgäste unterwegs. Wie viele Personen fahren mit welchem öffentlichen Verkehrsmittel? Zähle die Fahrgäste, die sich an der Haltestelle befinden und trage die Anzahl unter dem jeweiligen Bild ein. Anhand der Ergebnisse kannst du erkennen, welches Verkehrsmittel in Niedersachsen am häufigsten genutzt wurde.



Fahrgäste am Bahnhof: \_\_\_\_\_



Fahrgäste am Bahnhof: \_\_\_\_\_



# Mit dem Fahrrad im Straßenverkehr

Im Jahr 2020 passierten in Niedersachsen pro Tag 25 Unfälle mit dem Fahrrad. Was sagt der Polizist, worauf du besonders achten musst, bevor du mit deinem Fahrrad losfährst? Starte bei dem Feld mit dem Buchstaben F und folge der Wegbeschreibung, dann erhältst du das Lösungswort. Trage das Lösungswort in die Sprechblase ein.

**Weg:**

- 4 nach unten
- 2 nach oben
- 2 nach links
- 3 nach rechts
- 1 nach unten
- 2 nach links
- 2 nach oben
- 2 nach rechts
- 1 nach links
- 2 nach unten



© Adobe Stock | Aleksey

**Den**

F \_ \_ \_ \_ \_

**nicht vergessen!**



**i**

Jeder 14. Fahrradunfall passierte einem Kind zwischen 6 und 18 Jahren.



## Wohnmobil im Labyrinth

Rossi ist mit seinem Wohnmobil auf dem Weg in den Urlaub. Jetzt wird es aber erst einmal Zeit für eine Pause. Zeige Rossi den Weg durch das Labyrinth auf den nächsten Parkplatz. Sammle unterwegs alle Zahlen ein. Schreibe die Zahlen nacheinander auf die vorgegebenen Striche. Wenn du die Zahlen aneinanderreihst, erfährst du, wie viele Wohnmobile es am 1. Januar 2021 in Niedersachsen gab.

Wohnmobile zählen wie Autos zu den Personenkraftwagen (PKW). Jeder 62. PKW war ein Wohnmobil.

© Ilarion Ananiev/stock.adobe.com

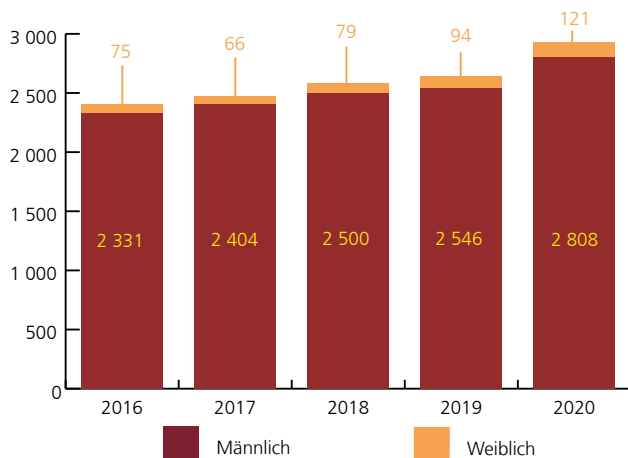
Am 1. Januar 2021 gab es in Niedersachsen \_ \_ \_ \_ \_ Wohnmobile.





# Bei uns am Arbeitsplatz

Personalentwicklung der Berufsfeuerwehren und Hauptberuflichen Wachbereitschaften



In dieser Kategorie erfährst du mehr über ausgewählte Berufe in Niedersachsen. Neben Informationen zu Personen in medizinischen Berufen findest du auch spannende Fakten über Polizei und Feuerwehr. In dem nebenstehenden Diagramm kannst du sehen, dass in den letzten Jahren immer mehr **Feuerwehrfrauen und -männer** dazugekommen sind. Rossi überlegt schon jetzt, was er später einmal werden möchte. Vielleicht wird sein Interesse an einem Beruf aus dieser Kategorie geweckt.



## Wer bin ich?

Finde heraus, welcher Beruf gesucht wird. Nutze dazu die Tipps.

1

- Im Jahr 2020 arbeiteten in Niedersachsen 91 963 Personen in diesem Beruf.
- Um diesen Beruf ausüben zu können, ist im Normalfall ein Studium notwendig. Wenn Rossi später in diesem Beruf arbeiten will, muss er in der Schule immer gut aufpassen.
- In dieser Berufsgruppe gibt es verschiedene Fachrichtungen. Eine Person in diesem Beruf ist meist nicht nur auf ein Fach spezialisiert.
- Jede Person in Deutschland besucht mindestens 9 Jahre lang eine Einrichtung, in der diese Berufsgruppe arbeitet.
- Ziel dieses Berufes ist es, anderen Personen etwas beizubringen.
- Das typische Bild von diesem Beruf ist, dass die Person vorne an der Tafel steht und Schülerinnen und Schüler unterrichtet.

Lösung: \_\_\_\_\_





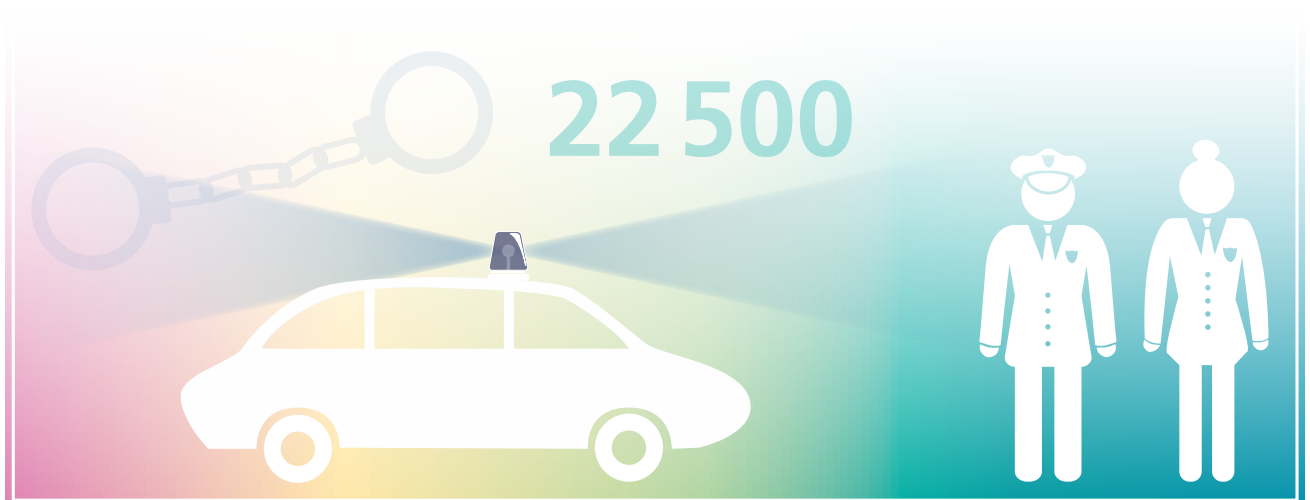


2



- Diesen Beruf üben in Niedersachsen über 22 500 Personen aus.
- In Niedersachsen werden diese Personen unter anderem in Hannover, Oldenburg und Nienburg ausgebildet.
- Sie schützen dich vor Gefahren.
- Bezeichnet werden sie auch als „Freund und Helfer“.
- Rossi weiß, dass man auf diese Personen hören muss.
- Sie haben Fahrzeuge, mit denen sie mit Blaulicht und Sirene unterwegs sein können.
- Um Verbrecher festzunehmen, benutzen sie Handschellen.

Lösung: \_\_\_\_\_



## Einsatz bei der Feuerwehr

Die Einsatzglocke der Feuerwehr läutet. Das passierte 2020 in Niedersachsen mehr als 97 000 Mal. Welche Person aus dieser Gruppe ist bei der Feuerwehr tätig und muss schnell zum Feuerwehrauto? Nutze hierzu die Ausschlusskriterien.



Die Person...

- ... trägt keine Brille.
- ... hat keinen Bart.
- ... trägt Turnschuhe.
- ... hat keine Locken.
- ... hat keine blonden Haare.



Im Jahr 2020 gab es in Niedersachsen über 131 000 Einsatzkräfte bei der Feuerwehr. Darunter waren 2 808 Personen hauptberuflich tätig.



## Unterschiede im Detail

Täglich wird die Notfalltelefonnummer 112 gewählt. Rossi weiß, dass er bei jedem Notfall diese Nummer anrufen kann. Je nachdem was passiert ist, ruft die Person am Telefon die Feuerwehr, die Polizei oder einen Krankenwagen. Manchmal werden auch mehrere Kräfte zu Hilfe geholt.

Auch bei diesem Unfall sind die Einsatzkräfte ausgerückt. Die beiden Bilder sind nicht ganz gleich. Finde die 7 Unterschiede im unteren Bild und markiere sie.



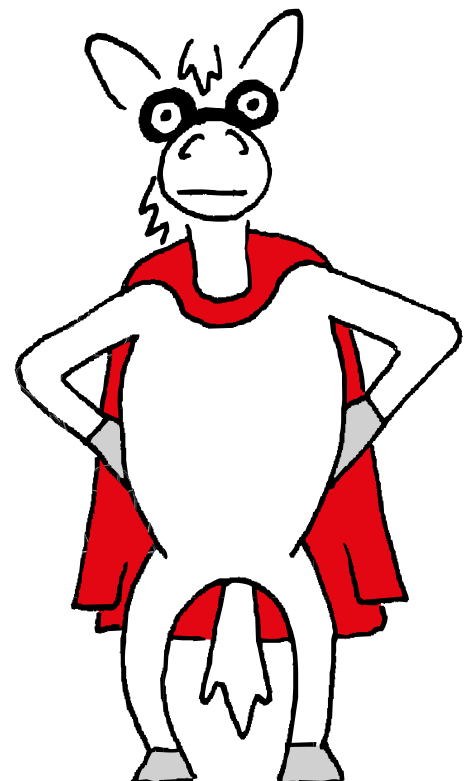
© GraphicsRF/stock.adobe.com



© GraphicsRF/stock.adobe.com



Im Jahr 2020  
erfasste die Polizei  
insgesamt 183 858  
Straßenverkehrsunfälle.

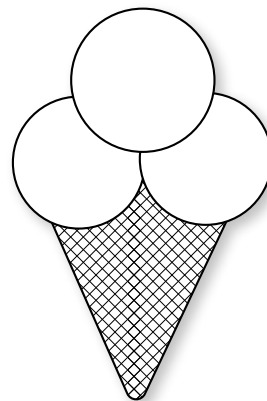


## Eisdielen und Herstellung von Eis

An einem warmen Sommertag mag unser Pferd Rossi nichts lieber als ein leckeres Eis. Magst du Eis auch so gerne?

Hier kannst du deine Lieblingseissorten aufschreiben:

oder malen:



---

---

---

Nach der Schule geht Rossi am liebsten in die Eisdielen um die Ecke. Hast du auch eine Lieblingseisdiele? Dann kannst du hier den Namen der Eisdielen aufschreiben, damit auch deine Freunde wissen, wo es leckeres Eis gibt:

Was schätzt du, wie viele Eisdielen gibt es in ganz Niedersachsen?

- a) 305
- b) 663
- c) 927





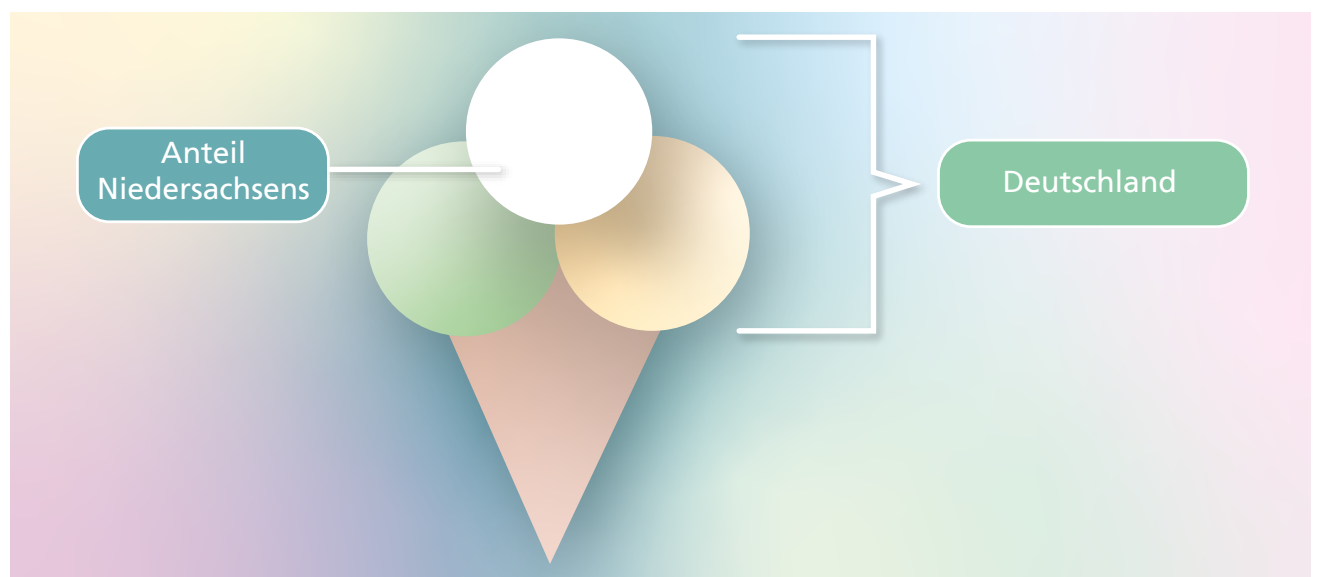
Manchmal kaufen die Eltern von unserem Rossi aber auch Eis im Supermarkt. Dieses Eis wird in großen Fabriken mithilfe von Maschinen hergestellt. Was schätzt du, wie viele Badewannen man mit dem in Niedersachsen hergestellten Eis jedes Jahr füllen könnte?

- a) Mehr als einhundert (100)
- b) Mehr als eintausend (1 000)
- c) Mehr als eine Million (1 000 000)

Jede dritte Kugel Eis, die in Deutschland in einer Fabrik produziert wird, kommt aus Niedersachsen.

Unser Pferdchen Rossi malt diese Kugel in der Farbe seiner Lieblingsorte (Erdbeer) an. Welche Farbe hätte diese Kugel bei dir?

Male die Kugel in der passenden Farbe aus.



Deine Oma gibt dir 5 Euro Taschengeld. Davon möchtest du dir ein Eis kaufen. Eine Kugel Eis kostet 1,00 Euro. Wie viele Kugeln Eis kannst du von dem Geld kaufen?

Antwort: \_\_\_\_\_

Im Sommer wird das Eis teurer. Jetzt kostet eine Kugel Eis 1,10 Euro. Wie viele Kugeln Eis kannst du nun kaufen? Antwort: \_\_\_\_\_

Bleibt dann noch Geld übrig? Antwort: \_\_\_\_\_

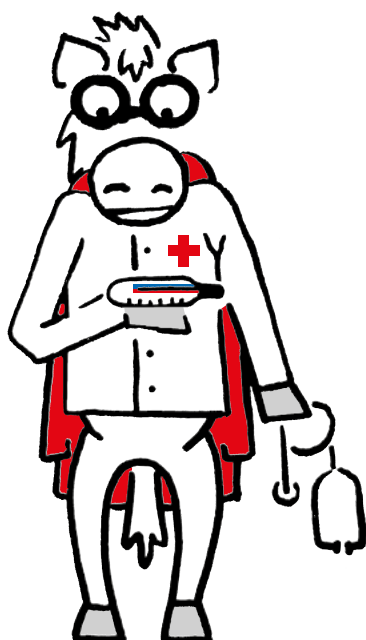
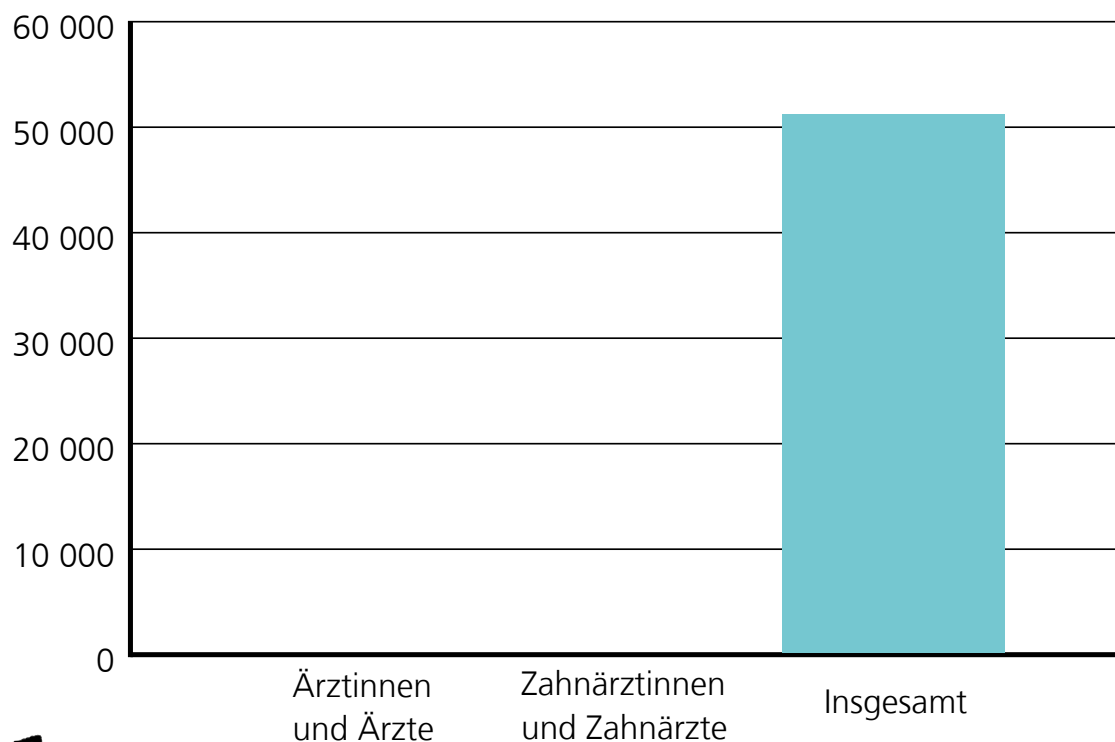
Übrigens: Wenn Eis oder andere Dinge teurer werden, nennt man dies auch „Inflation“. Vielleicht hast du schon gemerkt, dass die Eiskugel an deiner Eisdiele mehr Geld kostet als im letzten Jahr.





## Niedersachsens Ärztinnen und Ärzte sowie Zahnärztinnen und Zahnärzte im Jahr 2020

In Niedersachsen gab es ca. 43 000 Ärztinnen und Ärzte und ca. 8 000 Zahnärztinnen und Zahnärzte im Jahr 2020. Rossi hat dir schon ein Balkendiagramm vorbereitet und einen Balken für dich als Orientierung eingetragen. Trage die 2 fehlenden Balken in das Diagramm ein.



Im Jahr 2020 kamen in Niedersachsen 4,3 Ärztinnen und Ärzte auf je 1 000 Einwohnerinnen und Einwohner.



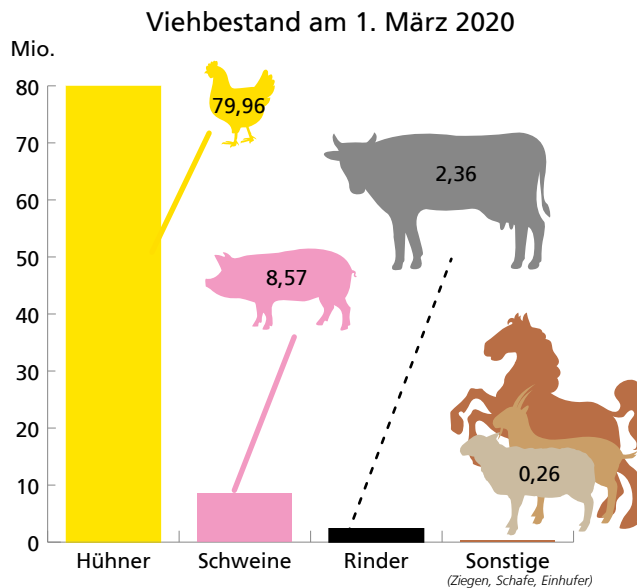




# Bei uns in der Landwirtschaft

Die Fläche der Landwirtschaft ist so groß, dass sie mehr als die Hälfte (58 %) von Niedersachsen bedeckt. Auf diesen Flächen mit **Feldern, Weiden** und **Bauernhöfen** ist so einiges los. Hier wird für unsere Nahrung gesorgt. Deswegen möchte Rossi mehr über

dieses spannende Thema wissen. In dieser Kategorie erfährst du, wie viel **Obst, Gemüse** und **Getreide** geerntet wurde, warum Bäume umfielen oder gefällt wurden und wie viele Tiere bei uns lebten.



Rossi hat erfahren, dass es in Niedersachsen am 1. März 2020 mehr Hühner als Einwohnerinnen und Einwohner gab, nämlich knapp **80 Millionen Tiere**. Damit kamen auf jede Niedersächsin bzw. jeden Niedersachsen rund 10 Hühner. Schweine, Rinder und Schafe gab es dagegen weniger.



## Was bin ich?

1

- Gut 5,5 Millionen Tonnen wurden 2020 von mir geerntet. Das sind fast 692 Kilogramm pro Niedersächsin bzw. Niedersachse.
- Ich wachse unter der Erde.
- Man kann mich essen. Neben Reis und Nudeln bin ich eine äußerst beliebte Beilage.
- Mich kann man vielfältig verarbeiten. Vor allem für Rossis Lieblingsessen kann man mich einfach in Salzwasser kochen.
- Mich kann man auch frittieren. Die meisten kennen mich dann als Pommes und essen mich mit Ketchup und Mayonnaise.

Lösung: \_\_\_\_\_



2

- Am 3. Mai 2021 gab es mich rund 8,2 Millionen Mal in Niedersachsen.
- Ich gelte als Nutztier, weil mein Fleisch zu Nahrungsmitteln verarbeitet werden kann.
- Ich wohne auf einem Bauernhof.
- Ich kann über 100 Kilogramm schwer werden.
- Ich suhle mich gern im Matsch, um meine Haut zu schützen.
- Meine Kinder heißen Ferkel.
- Ich habe Borsten und bin meist rosafarben.

Lösung: \_\_\_\_\_

i

Es gab 2,2 Millionen Ferkel im Mai 2021 in Niedersachsen.



## Veränderungen im Wald

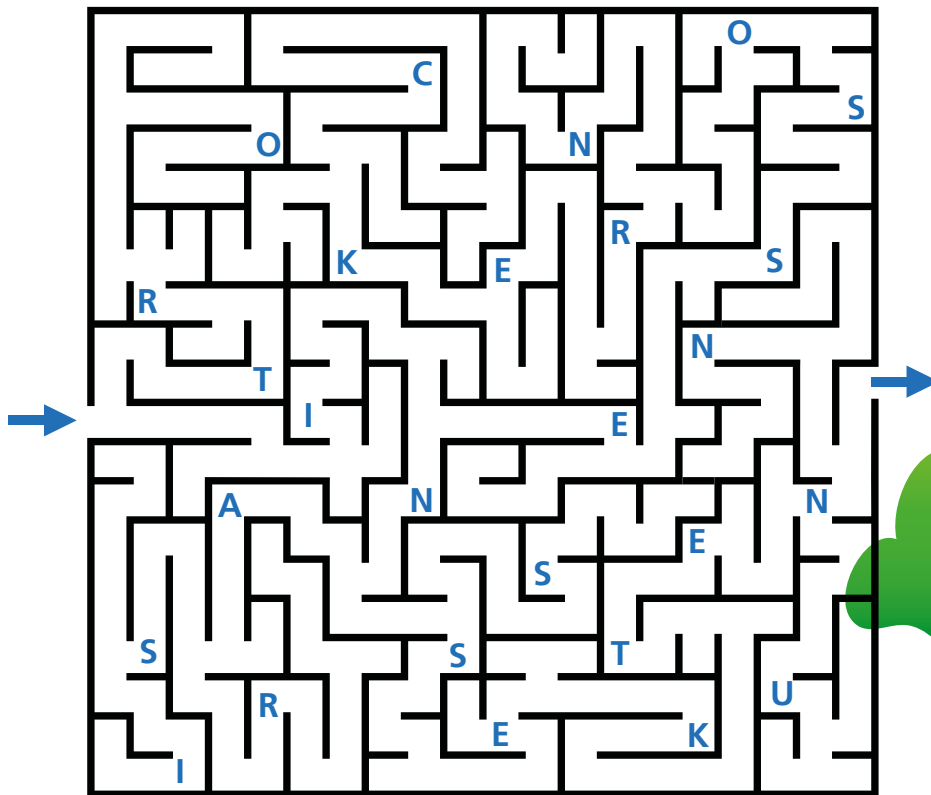
Bei Spaziergängen in unseren Wäldern hat Rossi schon oft umgekippte oder gefällte Bäume gesehen. Er weiß, dass Bäume nicht nur gefällt werden, weil der Mensch das Holz selbst nutzen möchte. Rossi fragt sich nun aber, welche Gründe es noch gibt und wieso manche Bäume einfach umfallen.

Im Jahr 2020 lag das zum Teil an zu trockenem oder stürmischem Wetter. Darüber hinaus gab es auch noch viele andere Ursachen, wie zum Beispiel Brände, Pilzbefall oder Walderkrankungen, die durch Luftverunreinigungen oder sauren Regen verursacht wurden. Die Hauptursache, weshalb Bäume umfielen oder gefällt wurden, war aber eine andere.

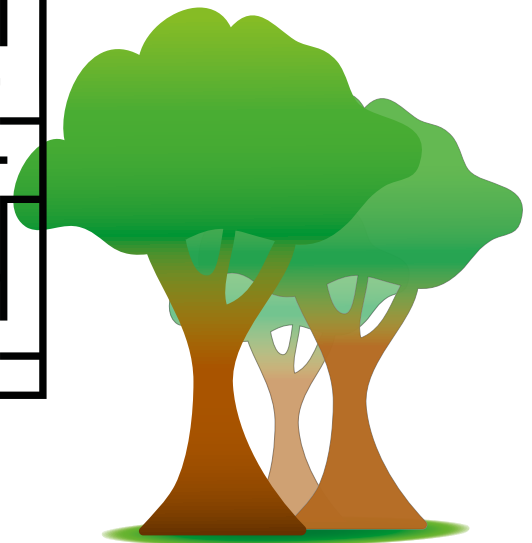
Finde den Weg durch das Labyrinth und sammle unterwegs alle Buchstaben ein. Dann erhältst du die Hauptursache.



Fast alle Bäume, die aufgrund der gesuchten Ursache umfielen oder gefällt wurden, waren Nadelbäume.



Lösung: \_\_\_\_\_



## Erntemengen 2020 in Tonnen

Die Buchstaben der Getreidearten sind durcheinandergeraten. Hilf Rossi, die Buchstaben in die richtige Reihenfolge zu bringen. So erfährst du auch, wie viele Tonnen im Jahr 2020 jeweils geerntet wurden. Verbinde dann die Getreidearten mit dem richtigen Bild. Rossi hat das schon bei einem Bild geschafft.

**EZEWIN****GGRENO****STERGE****FEARH**

2 748 597 Tonnen

847 831 Tonnen

1 313 253 Tonnen

70 352 Tonnen

**i****Übrigens:**

Insgesamt wurden 2020 in  
Niedersachsen 5,3 Millionen  
Tonnen Getreide geerntet.














## Erntezeit in Niedersachsen im Jahr 2020

Welche Lebensmittel gehören zusammen? Die abgebildeten Lebensmittel wurden bereits nach den Erntemengen pro Einwohnerin bzw. Einwohner sortiert. Bilde weitere Gruppen. Kreise dafür die zusammengehörigen Kästchen mit derselben Farbe ein. Nutze für unterschiedliche Gruppen unterschiedliche Farben. Schreibe deine Gruppenbezeichnungen unten auf die Linien.

Rossi hat herausgefunden, dass es auch andere Möglichkeiten gibt, Gruppen zu bilden. Welche Möglichkeiten findest du?

### Erntemengen pro Einwohnerin bzw. Einwohner

Unter 100 Gramm	 Sauerkirsche	 Rosenkohl	 Paprika
100 bis 1 000 Gramm	 Birne	 Kopfsalat	 Speisekürbis
Über 1 000 Gramm	 Grünkohl	 Möhre	 Apfel

---



---



---



Im Jahr 2020 wurden in Niedersachsen so viele Erdbeeren geerntet, dass jede Niedersächsin bzw. jeder Niedersachse davon etwa 4,3 kg hätte essen können.





# Lösung

Bei uns in Niedersachsen

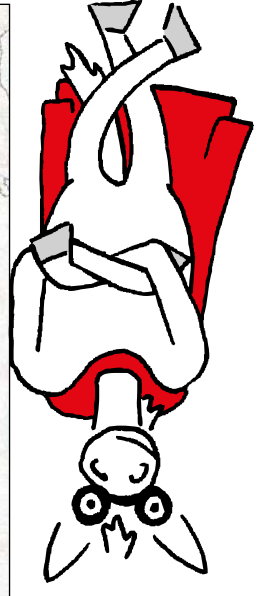
Rätsel 1:



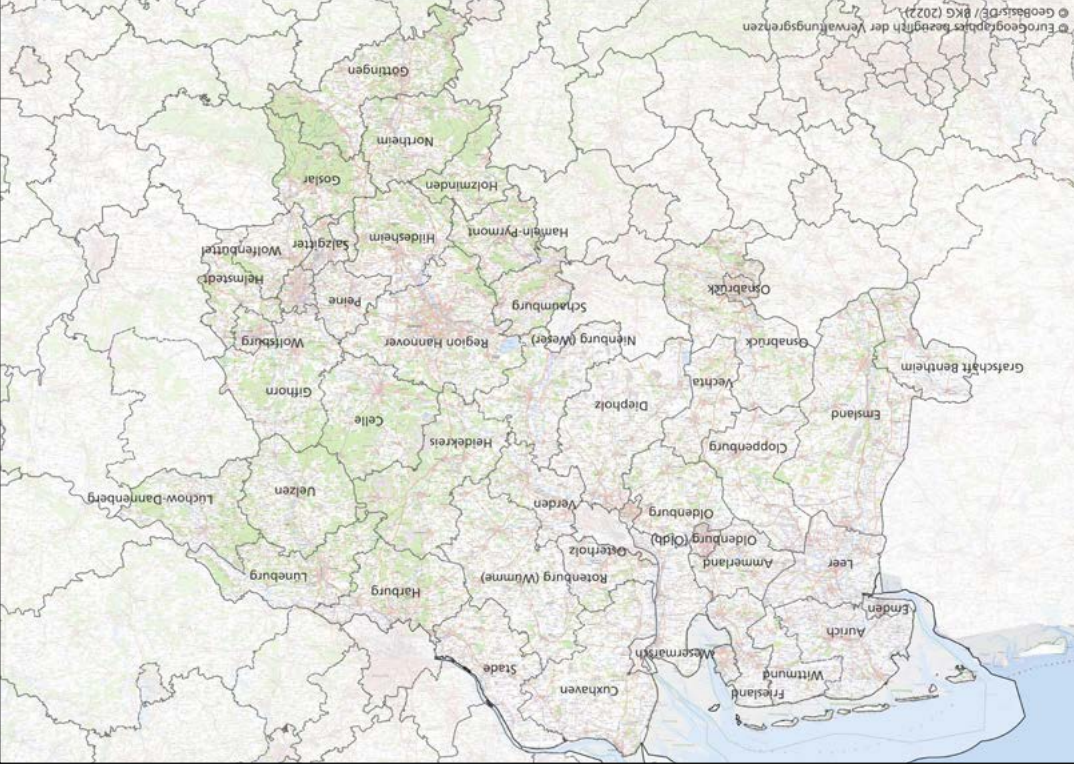
Rätsel 3: Hannover



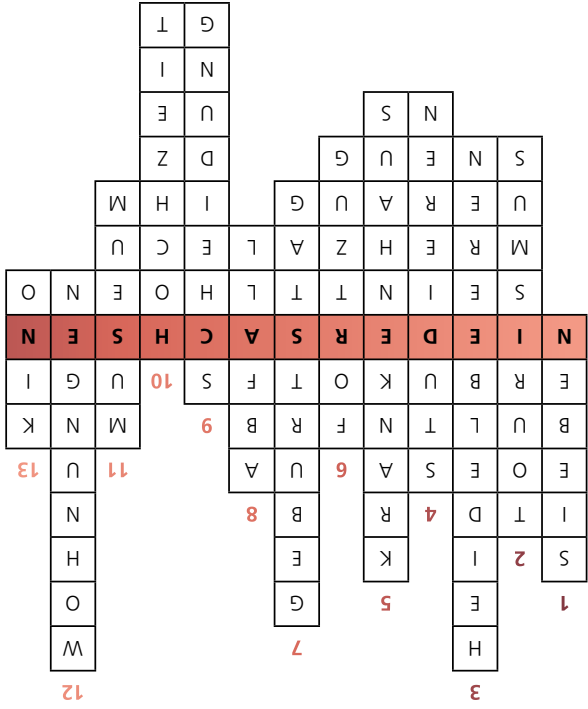
Rätsel 2:



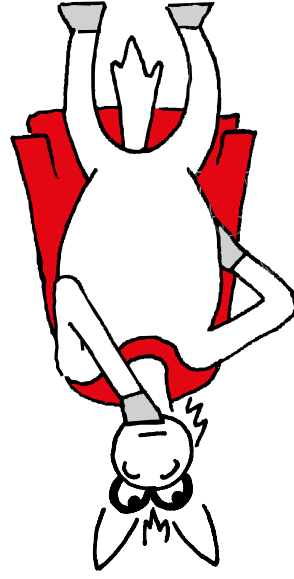
Rätsel 4:



Bei uns Niedersächsinen und Niedersachsen



Rätsel 3:



0-9 Jahre:  $6 \xrightarrow{\times 6} 36 \xrightarrow{+64} 100 \xrightarrow{:4} 25 \xrightarrow{-16} 9\%$

20-29 Jahre:  $5 \xrightarrow{\times 10} 50 \xrightarrow{\times 2} 100 \xrightarrow{-78} 22 \xrightarrow{:2} 11\%$

60-69 Jahre:  $16 \xrightarrow{+208} 224 \xrightarrow{:2} 112 \xrightarrow{-21} 91 \xrightarrow{:7} 13\%$

Weibliche Bevölkerung

0-9 Jahre:  $49 \xrightarrow{\times 2} 98 \xrightarrow{-13} 85 \xrightarrow{-5} 80 \xrightarrow{:8} 10\%$

30-39 Jahre:  $50 \xrightarrow{\times 5} 250 \xrightarrow{+550} 800 \xrightarrow{:8} 100 \xrightarrow{-88} 12\%$

70-79 Jahre:  $17 \xrightarrow{-6} 11 \xrightarrow{\times 10} 110 \xrightarrow{-2} 108 \xrightarrow{:12} 9\%$

Männliche Bevölkerung

Rätsel 1:

Rätsel 2:

**Weibliche Bevölkerung:** 70-79 Jahre:  $75 \ 60 \ 45 \ 30 \rightarrow 15\%$   
Rechenregel:  $-15$

**Männliche Bevölkerung:** 50-59 und 70-79 Jahre:  $1 \ 5 \ 4 \ 8 \ 7 \ 11 \ 10 \ 14 \rightarrow 13\%$   
Rechenregel:  $+4 -1$

**Männliche und weibliche Bevölkerung:** 10-19 Jahre:  $37 \ 25 \ 28 \ 16 \ 19 \ 7 \rightarrow 10\%$   
Rechenregel:  $-12 +3$

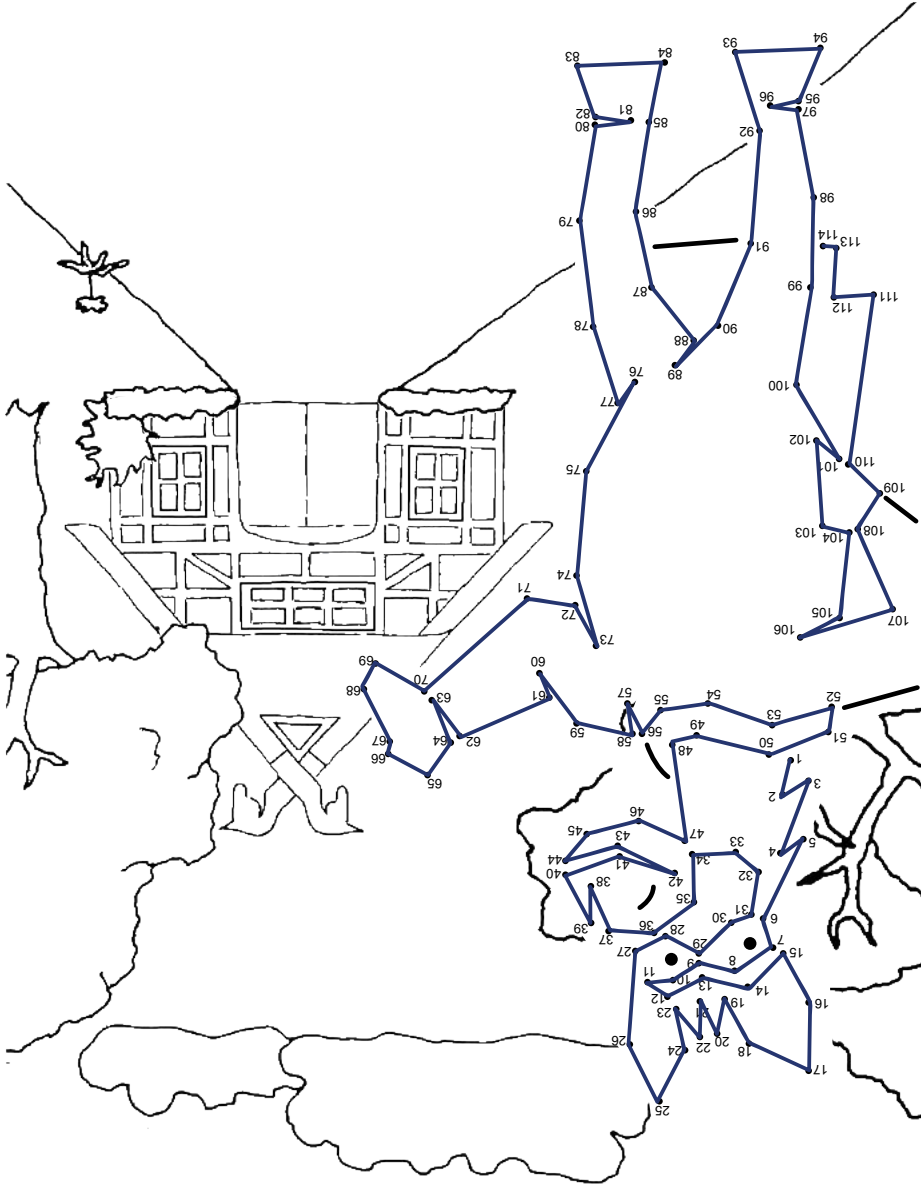


B	M	K	A	L	D	C	R	U	K	H	G	F	D	B	N	M	A	N	
C	A	E	L	E	W	O	R	K	I	M	K	O	K	E	Z	T	K	O	
H	A	U	W	A	S	C	H	M	A	S	C	H	I	N	E	B	A	L	F
G	E	S	C	H	I	R	R	S	P	Ü	L	M	A	S	C	H	I	N	E
E	L	L	E	W	O	R	B	A	E	U	I	E	H	D	F	I	P	A	L
J	U	N	G	A	R	E	N	I	A	R	T	M	I	E	H	D	F	S	E
I	S	P	I	E	L	K	O	N	S	O	L	E	A	S	C	D	F	E	T
I	L	D	K	A	O	S	C	H	M	D	A	R	R	H	A	F	W	V	W

Rätsel 1:  
1. Fernseher,  
2. Kühlschrank, Kühl-  
und Gefrierkombination

Rätsel 2:

Bei uns zu Hause



Rätsel 5:



Rätsel 4:

Rätsel 3: 1. Wohnen, Energie, Wohnungsinstandhaltung, 2. Verkehr, 3. Nahrungsmittel, Getränke, Tabak, 4. Freizeit, Unterhaltung und Kultur

Rätsel 4: 171 Cent; ○ = 40, □ = 19, △ = 16

### Bei uns im Straßenverkehr

Rätsel 1: 1. Personenkraftwagen (PKW), 2. Lastkraftwagen (LKW)

Rätsel 2: Personen im Schienenverkehr: 10, Personen im Omnibusverkehr: 14

Rätsel 3: Fahrradhelm

Rätsel 4: 78 516 Wohnmobile

### Bei uns am Arbeitsplatz

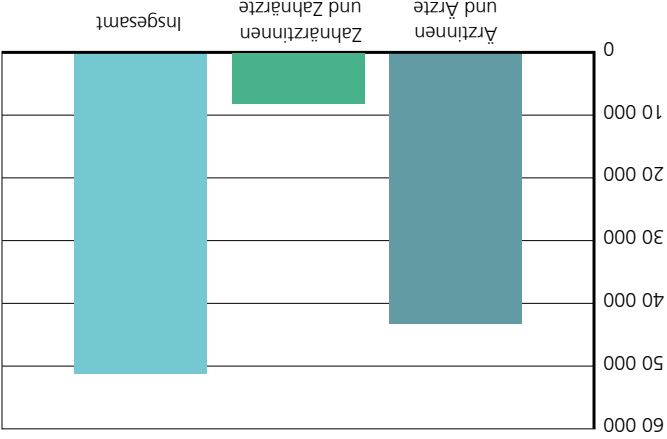
Rätsel 1: 1. Lehrerin bzw. Lehrer, 2. Polizistin bzw. Polizist

Rätsel 2: 2. Person von links, Frau im orangenen T-Shirt

Rätsel 3:



Rätsel 4:



Rätsel 5: b) 663 Eisdieleen

Rätsel 6: c) Mehr als eine Million (1 000 000 )

Rätsel 7: 1. 5 Kugeln Eis

2. 4 Kugeln Eis und 0,60 €

## Bei uns in der Landwirtschaft

Rätsel 1: 1. Kartoffel, 2. Schwein

Rätsel 2: Insekten



Rätsel 3: a = Roggen, b = Gerste, c = Hafer, d = Weizen  
Rätsel 4: Gruppenmöglichkeit 1: unter der Erde, auf dem Boden, am Baum  
Gruppenmöglichkeit 2: Obst, Gemüse  
Gruppenmöglichkeit 3: Farben



**Bis zum nächsten Mal!**  
**Euer Rossi Rechenheld**